

HANDLEIDING BURENMATCHER GIVE A DAY



IEDEREEN MEE



Sint-Niklaas
Oh zo verrassend

Hulp nodig? Vraag het aan je buren

Veel inwoners zijn op zoek naar hulp of naar een buur met gelijkaardige interesses. En veel inwoners willen iets betekenen voor hun buren. Alleen vinden ze elkaar niet. De Burenmatcher wil dit oplossen.

De Burenmatcher is een onlineplatform dat buren met elkaar in contact brengt.

Zoek je bijvoorbeeld iemand om:

- je zoon of dochter bijles te geven
- naai- en verstelwerk te doen
- je dieren te voederen als je op vakantie bent
- je te helpen bij het buitenzetten van je vuilnis

Of ben je op zoek naar iemand met gelijkaardige interesses om een kaartje mee te leggen, een terrasje mee te doen? Of misschien wil je met iemand een buurtfeest of activiteit organiseren?

Dat kan allemaal, dankzij de Burenmatcher!

Hoe ga je van start?

Stap 1: Meld je aan

via www.burenhulpbaensland.be en klik op 'registreer'.

Registreer je en maak een profiel aan. Op basis van je adres maak je automatisch deel uit van de buurt waar jouw straat gelegen is.

Heb je al een profiel? Gebruik dan de knop 'inloggen' rechts bovenaan en meld aan met behulp van je e-mailadres en wachtwoord.



Stap 2: Selecteer bij de registratie de hulpteams

waar je deel van wil uitmaken en geef zo aan waar je je burenhulp mee wil helpen, wat je met je burenhulp wil doen en waarvoor ze jou mogen contacteren.

Stap 3: Wil je een vraag stellen aan je burens?

Log in op jouw profiel en ga naar 'mijn burenvragen'.



Klik op '+ burenvraag' om een burenvraag aan te maken.

Kies of je jouw vraag publiek of discreet wil stellen:

- een publieke burenvraag: deze vraag wordt automatisch uitgestuurd naar de mensen in jouw buurt en is online zichtbaar voor iedereen die wil helpen in deze buurt
- een discrete burenvraag: deze vraag komt enkel terecht bij de buurtbeheerder (dit is Lokaal dienstencentrum Den Aftrap). Het dienstencentrum gaat voor jou (achter de schermen) op zoek naar een buur die jou kan verder helpen.

Klik op 'indienen' om je hulpvraag uit te sturen.

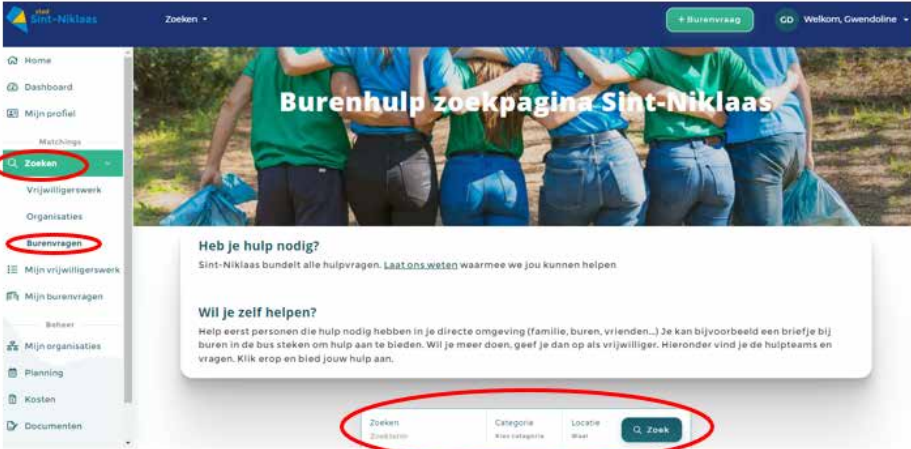
Stap 4: heeft een buur gereageerd op jouw burenvraag?

Dan krijg je een e-mail. Je kan deze reactie ook terugvinden in je profiel bij 'mijn burenvragen'-tabblad 'toon alle matches'. Je kan zelf contact opnemen met deze buur.

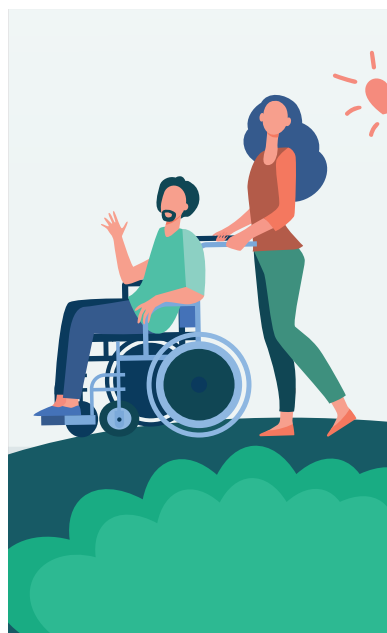
Heb je na een tijdje nog geen reactie gekregen op je burenvraag? Neem dan gerust contact op met het Dienstencentrum. Een medewerker zal je helpen bij het zoeken naar een match. Vind je geen match via de online Burenmatcher of is je burenvraag niet meer van toepassing? Vergeet deze dan niet te archiveren.

Stap 5: Hoe kan je zelf helpen in jouw buurt en hoe reageer je op een burenvraag?

Ga naar 'zoeken' en kies voor 'burenvragen'. Kies in welke buurt je hulp wil bieden en je krijgt een overzicht van de verschillende burenvragen.



The screenshot shows the website interface for 'Sint-Niklaas'. The top navigation bar includes a search icon, a 'Zoeken' dropdown, a '+ Burenvraag' button, and a user profile 'Welkom, Gwendoline'. The left sidebar contains a menu with 'Zoeken' and 'Burenvragen' highlighted with red circles. The main content area features a banner for 'Burenhulp zoekpagina Sint-Niklaas' and two informational boxes: 'Heb je hulp nodig?' and 'Wil je zelf helpen?'. At the bottom, a search filter bar is also highlighted with a red circle, containing 'Zoeken', 'Categorie', 'Locatie', and a 'Zoek' button.



Klik op de tegel van de burenvraag waar jij wil helpen.



Klik op 'ik ben geïnteresseerd'. De buur, die de vraag heeft ingediend, ontvangt dan een melding dat je wil helpen en neemt met jou contact op.

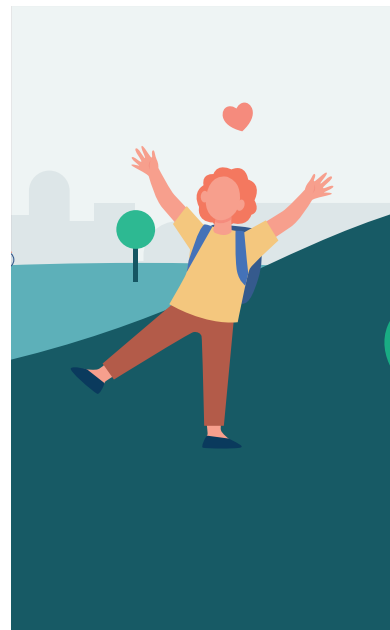


Stap 6: Jouw hulpteams of buurten wijzigen?

Wil je in andere hulpteams helpen? Ga naar 'mijn burenvragen' en kies voor 'ik help mee'.



Hier kan je toetreden tot hulpteams door te klikken op 'ik help' of 'een team verlaten'



Lukt het niet om een burenvraag aan te maken of om je te registreren?
Heb je vragen of opmerkingen over een match met een van je burenen?

Neem dan contact op met:
Dienstencentrum Den Aftrap
Gerdapark 14
0473 19 04 08

dienstencentrum.west@zpw.be

Het Dienstencentrum helpt je graag verder!

