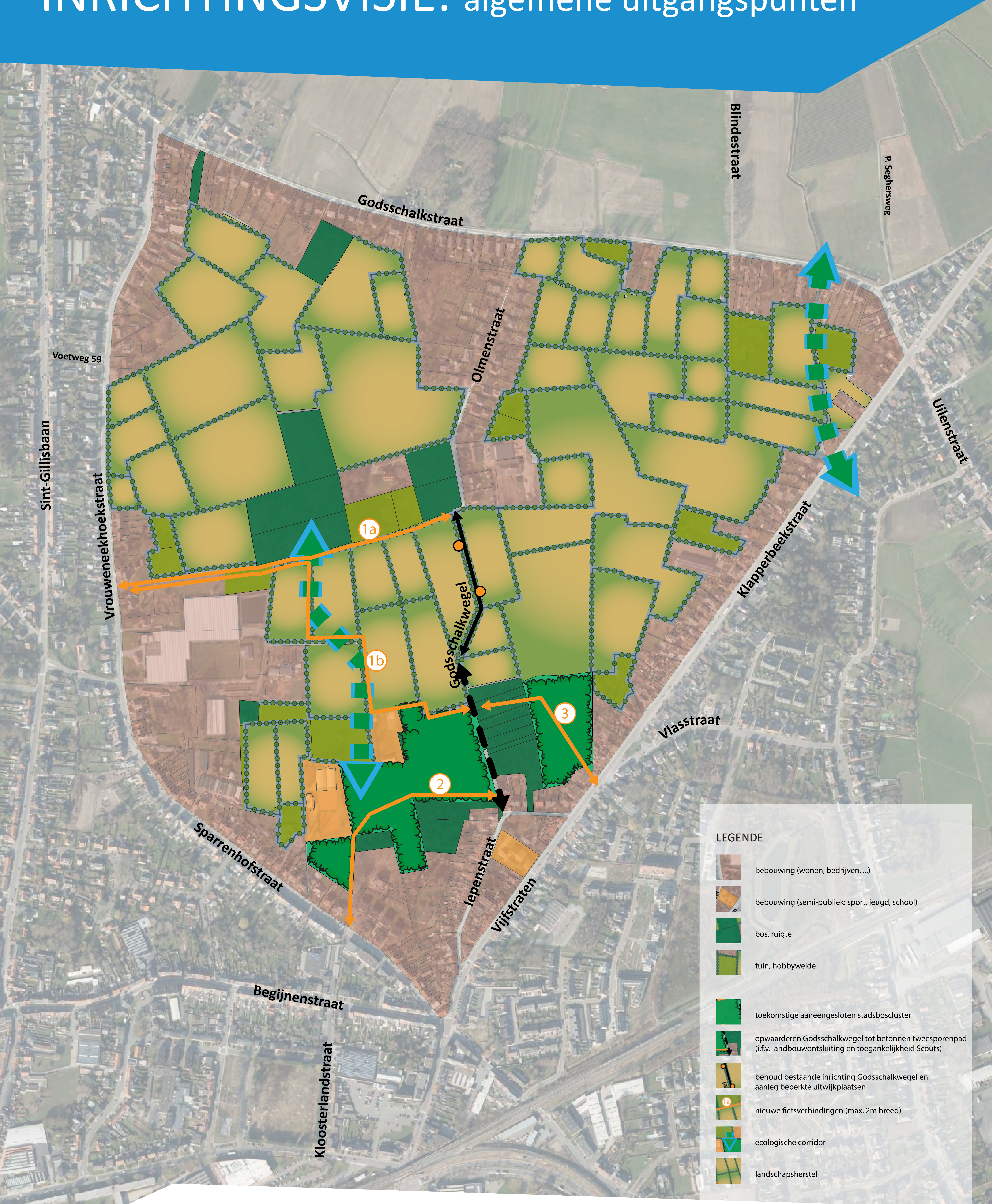


INRICHTINGSVISIE: algemene uitgangspunten



INRICHTINGSVISIE: onderzoek landschapsherstel

Het plangebied maakt deel uit van het traditioneel landschap 'Land van Waas'. Typisch voor het Waasland zijn het hoogstammig groen (o.m. populieren) in combinatie met de bolle akkers.

Op vandaag is het opgaand groen langs de perceelsranden echter verdwenen, maar de opbouw van de bolle akkers is wel nog terug te zien in de topografie van het terrein.

Deze groene lob kan versterkt worden voor de toekomst d.m.v. landschapsherstel.

Er wordt onderzocht of er een landschapsproject 'Bolle akkers' kan worden opgezet in samenwerking met de landbouwers op vrijwillige basis i.f.v.:

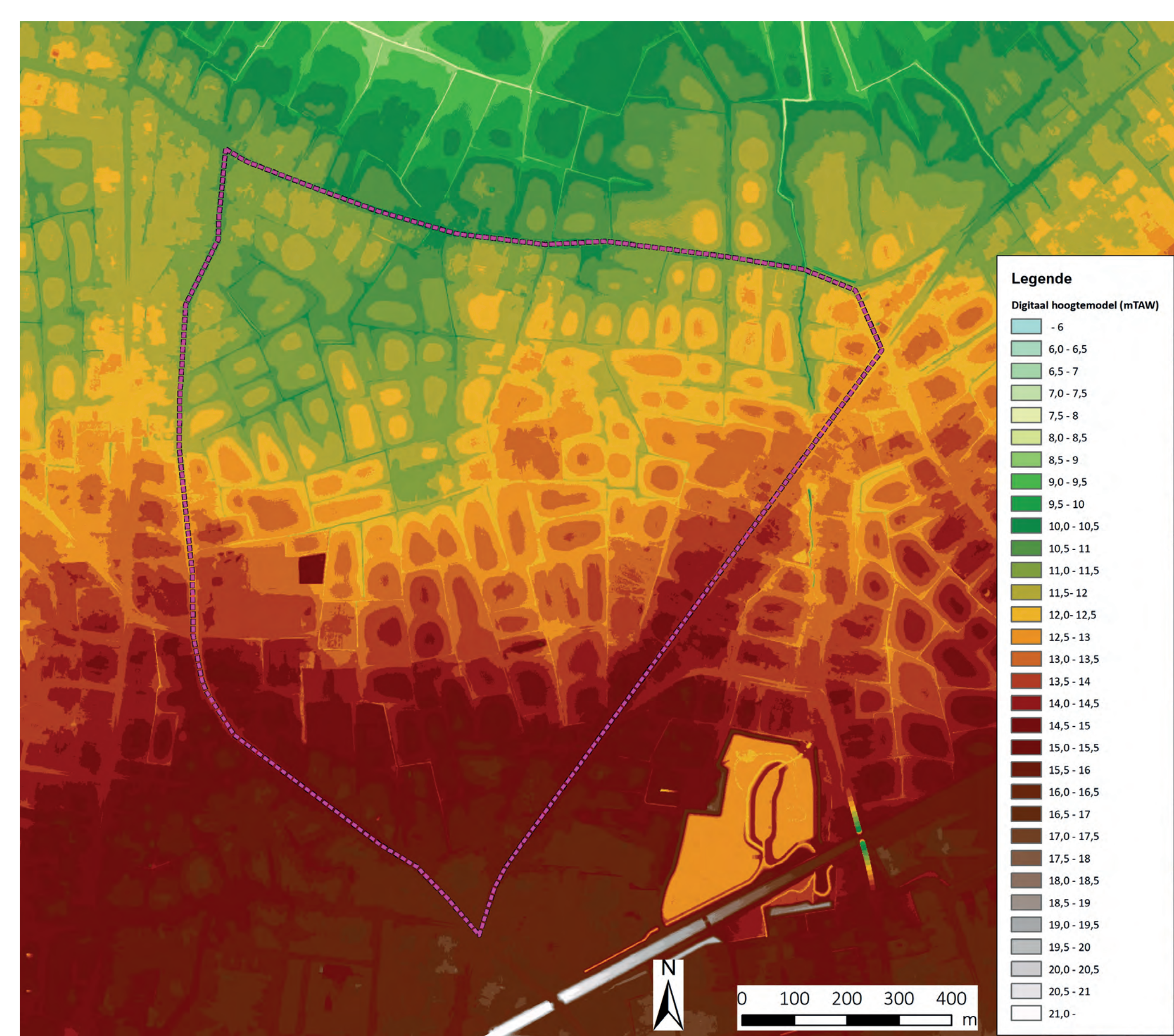
- landschapsherstel van de bolle akkers;
- klimaat- en milieubewuste inrichting door de uitbouw van een fijnmazig ecologisch netwerk (ruimte voor water, ecologische corridors en beplanting als verkoeler en CO₂-spons);
- het verhogen van de recreatieve en cultuurhistorische waarde;
- het verhogen van de beeldkwaliteit en de belevingswaarde.

Dit kan door het herstellen van het grachtenpatroon en de heraanplant van perceelsrandbegroeiing.

In de inrichtingsnota wordt onderzocht welke instrumenten hiervoor ingezet kunnen worden. In het RUP zullen voorschriften worden opgenomen die landschapsherstel mogelijk maken, zonder daarbij bestaande landbouwbedrijfsvoering te verhinderen.



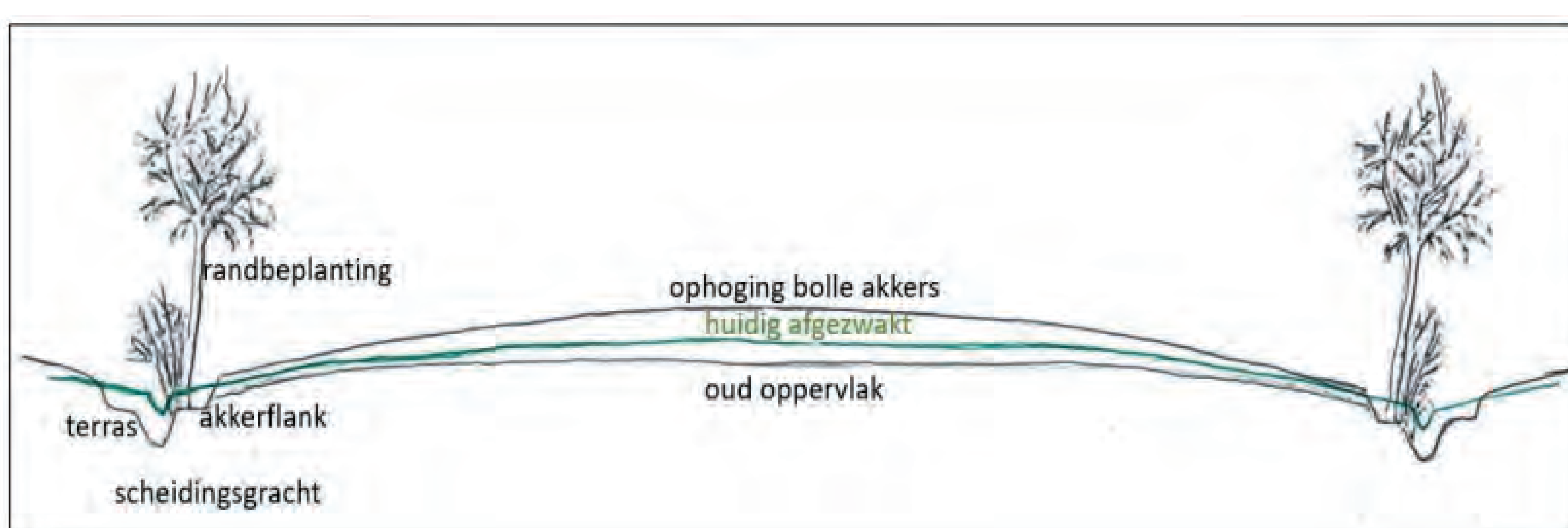
Ferrariskaart 1777



Digitaal Hoogtemodel Vlaanderen



Referentiebeeld bolle akkers Bazel (Erfgoedcel Waasland)



Evolutie opbouw van de bolle akkers (Bron: Project Water-Landschap-Schap De barbierbeek verbindt)